

Wrocław, 12.08.2025 r.

TUI.4110.1580.RPW.56170.209212.2025.PK

Karol Sitarski  
Pracownia Projektowa: 4 ideA  
ul. Złota 15/U5  
25-015 Kielce

DOTYCZY: projektu organizacji ruchu zastępczego w związku z realizacją zadania pn.: „Rozbiórka 17 budynków oznaczonych jako: mieszkalne, inne niemieszkalne i transportu wraz z infrastrukturą” oraz „Rozbiórka 2 obiektów budowlanych istniejących na terenie inwestycji, będących pozostałością po rozpoczętych pracach budowlanych” w obszarze ulicy Opolskiej i Głubczyckiej we Wrocławiu

W odpowiedzi na pismo z dnia 22.07.2025 r. w sprawie jw., Zarząd Dróg i Utrzymania Miasta we Wrocławiu informuje, że **opiniuje pozytywnie** organizację ruchu zastępczego na podstawie złożonego projektu, bez uwag.

Jednocześnie informujemy, że przed przystąpieniem do robót należy wystąpić do ZDiUM we Wrocławiu o zgodę na zajęcie pasa drogowego.

UWAGI TECHNICZNE:

Parametry techniczne urządzeń bezpieczeństwa ruchu drogowego, znaków drogowych oraz ich konstrukcji wsporczych winny być zgodny z obowiązującymi przepisami [1] i wytycznymi ZDiUM zamieszczonymi na stronie internetowej zarządu [2] na dzień wdrażania.

[1] Rozporządzenia Ministra Infrastruktury z dnia 3 lipca 2003 r. w sprawie szczegółowych warunków technicznych dla znaków i sygnałów drogowych oraz urządzeń bezpieczeństwa ruchu drogowego i warunków ich umieszczania na drogach (Dz.U. z 2019 r. poz. 2311 z późn. zm.)

[2] <https://www.zdium.wroc.pl>

Z up. Dyrektora  
*Piotr Dębowolski*  
Kierownik Działu

KONTAKT:

Przemysław Kwiatek  
starszy specjalista ds. inżynierii ruchu  
tel. +48 71 376 07 44 | e-mail: [przemyslaw.kwiatek@zdium.wroc.pl](mailto:przemyslaw.kwiatek@zdium.wroc.pl)

DO WIADOMOŚCI:

1. UM – Wydział Inżynierii Miejskiej  
ul. G. Zapolskiej 2/4  
50-032 Wrocław
2. TUI aa.

PROJEKT  
CZASOWEJ ORGANIZACJI RUCHU  
DLA ZADANIA POD NAZWĄ:

„Rozbiórka 17 budynków oznaczonych jako: mieszkalne, inne niemieszkalne i  
transportu wraz z infrastrukturą”

oraz

„Rozbiórka 2 obiektów budowlanych istniejących na terenie inwestycji, będących  
pozostałościami po rozpoczętych pracach budowlanych”

INWESTOR:    Towarzystwo Budownictwa Społecznego Wrocław spółka z o.o  
                  ul. S. Przybyszewskiego 102-104, 51-148 Wrocław

---

ADRES:        Wrocław, ul. Opolska 25-37, Działki nr ewid. 12, 13, 14/1,  
                  15/1, 16/1, 17/1, 18/1, obręb 0017 Księżę Małe, AR-5,  
                  Wrocław  
                  Wrocław, ul. Głębczycka 2-2b, 2c-2f, Działki nr ewid. 14/2,  
                  15/2, 16/2, 17/2, 18/2, 19/2, obręb 0017 Księżę Małe, AR-5,  
                  Wrocław

Projektant: Karol Sitarski

Kielce, 07.2025 r.

## ZAWARTOŚĆ OPRACOWANIA

### I. OPIS TECHNICZNY

---

1. Podstawa opracowania

---

2. Przedmiot opracowania i stan istniejący

---

3. Opis planowanych robót i stan pasa drogowego po zrealizowaniu robót

---

4. Organizacja ruchu i zabezpieczenie robót

---

5. Utrudnienia i zagrożenia w ruchu drogowym

---

6. Termin wykonania prac

---

7. Uwagi

---

### II. CZĘŚĆ RYSUNKOWA

---

1. Plan orientacyjny skala 1:10000

2. Zagospodarowanie terenu 1:500

3. Istniejąca organizacja ruchu skala 1:500

4. Czasowa organizacja ruchu skala 1:500

## **I. OPIS TECHNICZNY**

### **1. PODSTAWA OPRACOWANIA**

- Ustawa z dnia 20 czerwca 1997r. Prawo o ruchu drogowym (Dz. U. 2024 poz. 834, z późn. zm.)
- Rozporządzenie Ministrów Infrastruktury oraz Spraw Wewnętrznych i Administracji z dnia 31 października 2002 r. w sprawie znaków i sygnałów drogowych (Dz. U. z 2019r. poz. 2310 tekst jednolity z późn. zm.)
- Rozporządzenie Ministra Infrastruktury z dnia 3 lipca 2003 w sprawie szczegółowych warunków technicznych dla znaków i sygnałów drogowych oraz urządzeń bezpieczeństwa ruchu i warunków ich umieszczania na drogach (Dz. U. 2019r. poz. 2311 i z 2020 poz. 862, z późn. zm.).
- Rozporządzenie Ministra Infrastruktury z dnia 23 września 2003 r. w sprawie szczegółowych warunków zarządzania ruchem na drogach oraz wykonywania nadzoru nad tym zarządzaniem (Dz. U. z 2017r. poz. 784, z późn. zm.).
- Ustawa z dnia 21 marca 1985 r. o drogach publicznych (t. j. Dz. U. z 2025 r. poz. 641).
- Inwentaryzacja terenu
- Zlecenie inwestora

### **2. PRZEDMIOT OPRACOWANIA I STAN ISTNIEJĄCY**

Przedmiotem opracowania jest projekt czasowej organizacji ruchu na czas prowadzonych robót związanych z rozbiórką budynków zlokalizowanych przy skrzyżowaniu ul. Opolskiej i Głubczyckiej w mieście Wrocław.

Ulica Opolska we Wrocławiu to jedna z dłuższych ulic, zlokalizowana w południowej części miasta. Rozciąga się skrzyżowania z ul. Karwińską do granicy administracyjnej miasta w kierunku Oławy. Ulica ta charakteryzuje się zróżnicowaną zabudową, od bloków mieszkalnych po obiekty przemysłowe i handlowe. Na Opolskiej znajduje się również kilka ważnych punktów komunikacyjnych, w tym pętla tramwajowa i liczne przystanki autobusowe.

#### ***Charakterystyka drogi:***

- Kategoria drogi: krajowa (zlokalizowana w m. na prawach powiatu)
- Przekrój drogi: droga jedno-jezdniowa, dwukierunkowa, jednopasowa
- Prędkość: 40/50 km/h – teren zabudowany
- Szerokość jezdni: około 8 m – dwa pasy ruchu po 4,0m
- Przekrój uliczny
- Nawierzchnia jezdni: bitumiczna
- Obustronne chodniki o szerokości ok. 2,0m
- Odwodnienie: kanalizacja deszczowa
- Torowisko tramwajowe zlokalizowane w pasie drogowym ul. Opolskiej wzdłuż jezdni
- Charakter ruchu: ruch lokalny stanowiący w znacznej mierze pojazdy kierowane przez osoby z okolicznych miejscowości, w strukturze ruchu dominują pojazdy o masie dopuszczalnej 3,5T oraz pojazdy komunikacji miejskiej. Zgodnie z GPR



2020/2021 dla odcinka DK94 od granic miasta do Siechnic można przyjąć że na ulicy Opolskiej SDRR wynosi ok. 18 tys. pojazdów na dobę.

Ulica Głubczycka jest to ulica osiedlowa o charakterze zabudowy mieszkaniowo usługowej, przy ul. Głubczyckiej znajduje się szkoła podstawowa. Przedmiotowa ulica jest drogą bez przejazdu posiadającą wjazd od ul. Opolskiej

#### ***Charakterystyka drogi:***

- Kategoria drogi: krajowa (zlokalizowana w m. na prawach powiatu)
- Przekrój drogi: droga jedno-jezdniowa, dwukierunkowa, jednopasowa
- Prędkość: 30 km/h – teren zabudowany (strefa ograniczonej prędkości)
- Szerokość jezdni: około 5 m – brak wydzielonych pasów ruchu
- Przekrój uliczny
- Nawierzchnia jezdni: bitumiczna
- Obustronne chodniki o szerokości ok. 2,0m
- Odwodnienie: kanalizacja deszczowa
- Charakter ruchu: ruch lokalny stanowiący stanowiący dojazd do budynków mieszkalnych i usługowych

### **3. OPIS PLANOWANYCH ROBÓT I STAN PASA DROGOWEGO PO ZREALIZOWANIU ROBÓT**

Zakres robót dla przedmiotowej inwestycji obejmuje:

- wprowadzenie czasowej organizacji ruchu;
- wygrodzenie placu budowy;
- rozbiórka istniejących budynków zlokalizowanych na terenie inwestycji
- usunięcie odpadów z placu budowy;
- uprzątnięcie i wyprofilowanie placu budowy;
- przywrócenie stałej organizacji ruchu

Efektem w/w robót będzie przygotowanie terenu inwestycji do etapu związanego z budową zabudowy mieszkalnej. Roboty nie będą wprowadzały zmian w istniejącym pasie drógowym a wprowadzone ograniczeń w ruchu pieszym konieczne jest ze względów bezpieczeństwa.

### **4. ORGANIZACJA RUCHU I ZABEZPIECZENIA ROBÓT.**

Zaprojektowana tymczasowa organizacja ruchu w okresie trwania robót rozbiórkowych obejmuje:

#### **4.1 WYŁĄCZENIE Z RUCHU ODCINKA DROGI DLA PIESZYCH ZLOKALIZOWANEJ PO POŁUDNIOWO ZACHODNIEJ STRONIE UL. OPOLSKIEJ POMIĘDZY TOROWISKIEM A TERENEM INWESTYCJI.**

Roboty prowadzone na terenie projektowanej inwestycji (lokalizacja zgodna z załącznikiem graficznym) ze względów bezpieczeństwa wymagają zamknięcia około 120m

odcinka drogi dla pieszych. Ruch pieszych na wyżej wymienionym odcinku zostanie skierowany na przeciwną stronę jezdni przez poprowadzenie pieszych do sąsiednich przejść dla pieszych. Ze względu na gęsto zlokalizowane przejścia dla pieszych długość odcinka do pokonania pomiędzy ul. Głubczycką a przystankiem tramwajowym Głubczycka wzrośnie z 120m do 230m. Wskazane na projekcie organizacji ruchu obejście nie posiada w ciągu swojej trasy utrudnień dla osób z ograniczoną sprawnością ruchową.

Wyłączenie z ruchu odcinka drogi dla pieszych wzdłuż ul. Opolskiej odbędzie się poprzez zastosowanie urządzeń bezpieczeństwa ruchu i przez znaki pionowe:

- wygrozdzenie zaporami U-20c,
- znaki zakazu ruchu pieszych B-41.
- Informację „zawróć do przejścia” umieszczoną na tabliczkach T-0
- Informację „przejdź drugą stroną ulicy” umieszczoną na tabliczkach T-0

#### **4.3 ORGANIZACJA RUCHU KOŁOWEGO.**

Wprowadzone ograniczenia w organizacji ruchu nie będą dotyczyły ruchu kołowego, kierujący pojazdami zostaną jedynie ostrzeżeni znakami A-14 że zbliżają się do miejsca w którym mogą być prowadzone roboty budowlane.

#### **4.3 ORGANIZACJA RUCHU TRAMWAJOWEGO.**

Ze względu na to iż elementy konstrukcji nośnej części przewodów trakcyjnych oraz oświetlenia są zamocowane do elewacji rozbieranych budynków na ul. Opolskiej, Inwestor wykona nowe konstrukcje wsporcze wg odrębnego opracowania.

#### **4.4 ORGANIZACJA RUCHU PIESZEGO.**

Zamknięcie dla ruchu odcinka drogi dla pieszych pomiędzy ul. Głubczycką a przystankiem tramwajowym Głubczycka wymusi poprowadzenie ruchu przeciwną stroną ulicy. Piesi zostaną skierowani na najbliższe przejścia dla pieszych przystosowane do ruchu osób niepełnosprawnych. Odcinek drogi do pokonania zwiększy się o ok. 100m.

### **5. UTRUDNIENIA I ZAGROŻENIA W RUCHU DROGOWYM.**

W trakcie prowadzonych robót wystąpią utrudnienia i zagrożenia wynikające z wprowadzenia tymczasowej organizacji ruchu na obszarze oddziaływania robót budowlanych:

#### **5.1 UTRUDNIENIA**

- Zamknięcie odcinka drogi dla pieszych zlokalizowanego wzdłuż ul. Opolskiej
- Wzmożony ruch pieszy na najbliższych przejściach dla pieszych

#### **5.2 ZAGROŻENIA**

- praca sprzętu budowlanego na działkach sąsiadujących z pasem drogowym,
- ruch pojazdów budowy w obrębie prowadzonych robót.

### **5.3 WYTYCZNAE DLA WYKONAWCY ROBÓT**

#### **5.3.1 WDROŻENIE CZASOWEJ ORGANIZACJI RUCHU**

1. Wdrożenie czasowej organizacji ruchu następuje na podstawie zatwierdzonego Projektu tymczasowej organizacji ruchu drogowego i zabezpieczenia robót w trybie określonym w klauzuli organizacji ruchu drogowego.
2. Zastosowane znaki drogowe i urządzenia bezpieczeństwa ruchu drogowego oraz sposób ich umieszczenia muszą spełniać wymagania określone w Rozporządzeniu Ministra Infrastruktury z dnia 3 lipca 2003 r. (t.j. Dz. U. 2019poz. 2311 z póź. zm.), a w szczególności:
  - tymczasowe oznakowanie nie może zasłaniać oznakowania stałego i pogarszać widoczności oraz nie może utrudniać ruchu pieszego,
  - do oznakowania pionowego należy zastosować znaki o wielkości o jedną grupę wyższą, niż stosowane na danym odcinku drogi

#### **5.3.2 UŻYTKOWANIE CZASOWEJ ORGANIZACJI RUCHU.**

Wykonawca ma obowiązek zapewnienia stałego nadzoru nad wdrożoną organizacją ruchu drogowego w czasie jej funkcjonowania, a w szczególności:

- utrzymywania znaków i urządzeń bezpieczeństwa ruchu drogowego w dobrym stanie technicznym,
- zapewnienia widoczności wprowadzonego oznakowania i zastosowanych urządzeń, bezpieczeństwa ruchu drogowego o każdej porze doby i w każdych warunkach pogodowych

#### **5.3.3 ZABEZPIECZENIE PLACU BUDOWY.**

Wykonawca ma obowiązek wyгородzenia i zabezpieczenia placu budowy przed dostępem osób trzecich oraz zapewnienia bezpieczeństwa osobom trzecim w trakcie prowadzenia robót, ponosi z tego tytułu pełną odpowiedzialność.

#### **5.3.4 ZAKOŃCZENIE FUNKCJONOWANIACZASOWEJ ORGANIZACJI RUCHU:**

1. Po zakończeniu robót Wykonawca obowiązany jest usunąć czasowe oznakowanie i urządzenia bezpieczeństwa ruchu drogowego.
2. Przywrócić stałą organizację ruchu.
3. Planowany termin wprowadzenia tymczasowej organizacji ruchu : **od 01.10.2025 r. do 30.04.2026 r.**
4. Planowany termin przywrócenia stałej organizacji ruchu: **niezwłocznie po zakończeniu robót rozbiórkowych.**

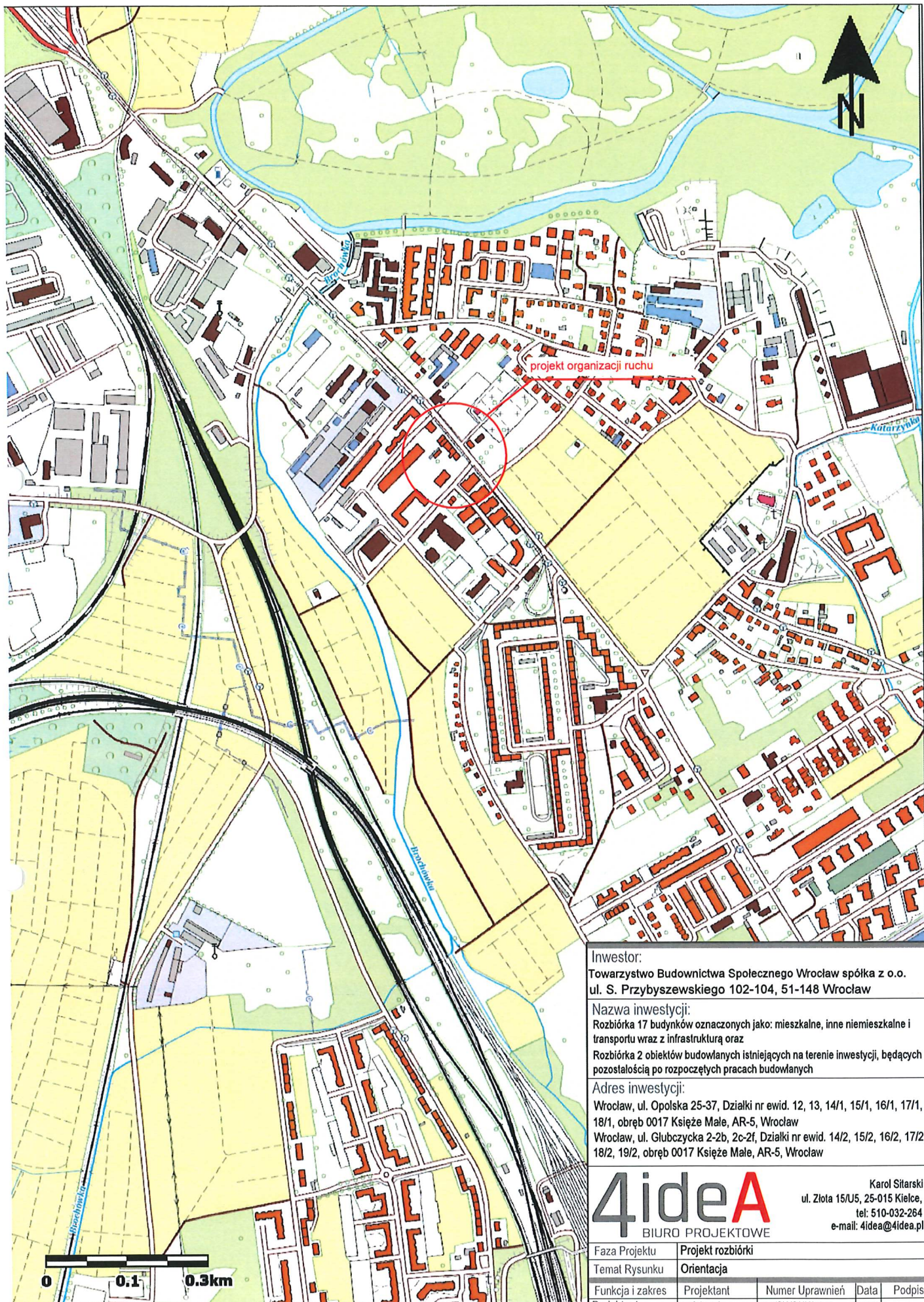
Projektował:

Karol Sitarski

.....

podpis





#### Investor:

Towarzystwo Budownictwa Społecznego Wrocław spółka z o.o.  
ul. S. Przybyszewskiego 102-104, 51-148 Wrocław

#### Nazwa inwestycji:

Rozbiórka 17 budynków oznaczonych jako: mieszkalne, inne niemieszkalne i transportu wraz z infrastrukturą oraz

Rozbiórka 2 obiektów budowlanych istniejących na terenie inwestycji, będących pozostałościami po rozpoczętych pracach budowlanych

#### Adres inwestycji:

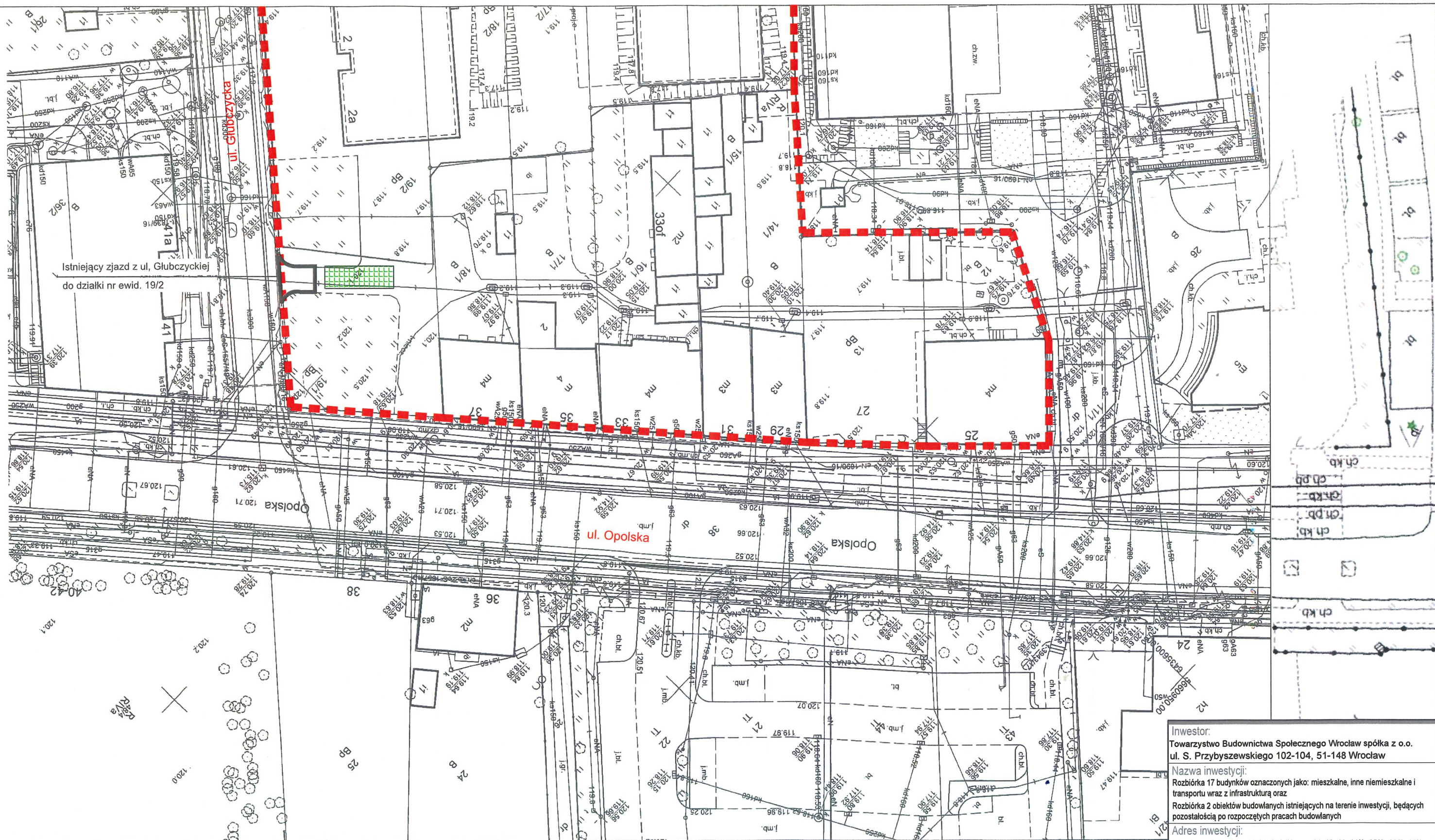
Wrocław, ul. Opolska 25-37, Działki nr ewid. 12, 13, 14/1, 15/1, 16/1, 17/1, 18/1, obręb 0017 Księża Małe, AR-5, Wrocław  
Wrocław, ul. Głubczyńska 2-2b, 2c-2f, Działki nr ewid. 14/2, 15/2, 16/2, 17/2, 18/2, 19/2, obręb 0017 Księża Małe, AR-5, Wrocław

**4idea**  
BIURO PROJEKTOWE

Karol Sitarski  
ul. Ziłota 15/U5, 25-015 Kielce,  
tel: 510-032-264  
e-mail: 4idea@4idea.pl

Faza Projektu	Projekt rozbiórki			
Temat Rysunku	Orientacja			
Funkcja i zakres	Projektant	Numer Uprawnień	Data	Podpis
Projektant	mgr inż. arch. Karol Sitarski	182/SWOKK/2014	Lipiec 2025	
Rew.:	Skala: 1:10000	Branża: Drogowa	Nr rys:	1





**Inwestor:**  
Towarzystwo Budownictwa Społecznego Wrocław spółka z o.o.  
ul. S. Przybyszewskiego 102-104, 51-148 Wrocław

**Nazwa inwestycji:**  
Rozbiórka 17 budynków oznaczonych jako: mieszkalne, inne niemieszkalne i transportu wraz z infrastrukturą oraz  
Rozbiórka 2 obiektów budowlanych istniejących na terenie inwestycji, będących pozostałościami po rozpozczętych pracach budowlanych

**Adres inwestycji:**  
Wrocław, ul. Opolska 25-37, Działki nr ewid. 12, 13, 14/1, 15/1, 16/1, 17/1, 18/1, obręb 0017 Księża Małe, AR-5, Wrocław  
Wrocław, ul. Głubczycka 2-2b, 2c-2f, Działki nr ewid. 14/2, 15/2, 16/2, 17/2, 18/2, 19/2, obręb 0017 Księża Małe, AR-5, Wrocław

**4idea**  
BIURO PROJEKTOWE

Karol Sitarski  
ul. Ziola 15/U5, 25-015 Kielce,  
tel: 510-032-264  
e-mail: 4idea@4idea.pl

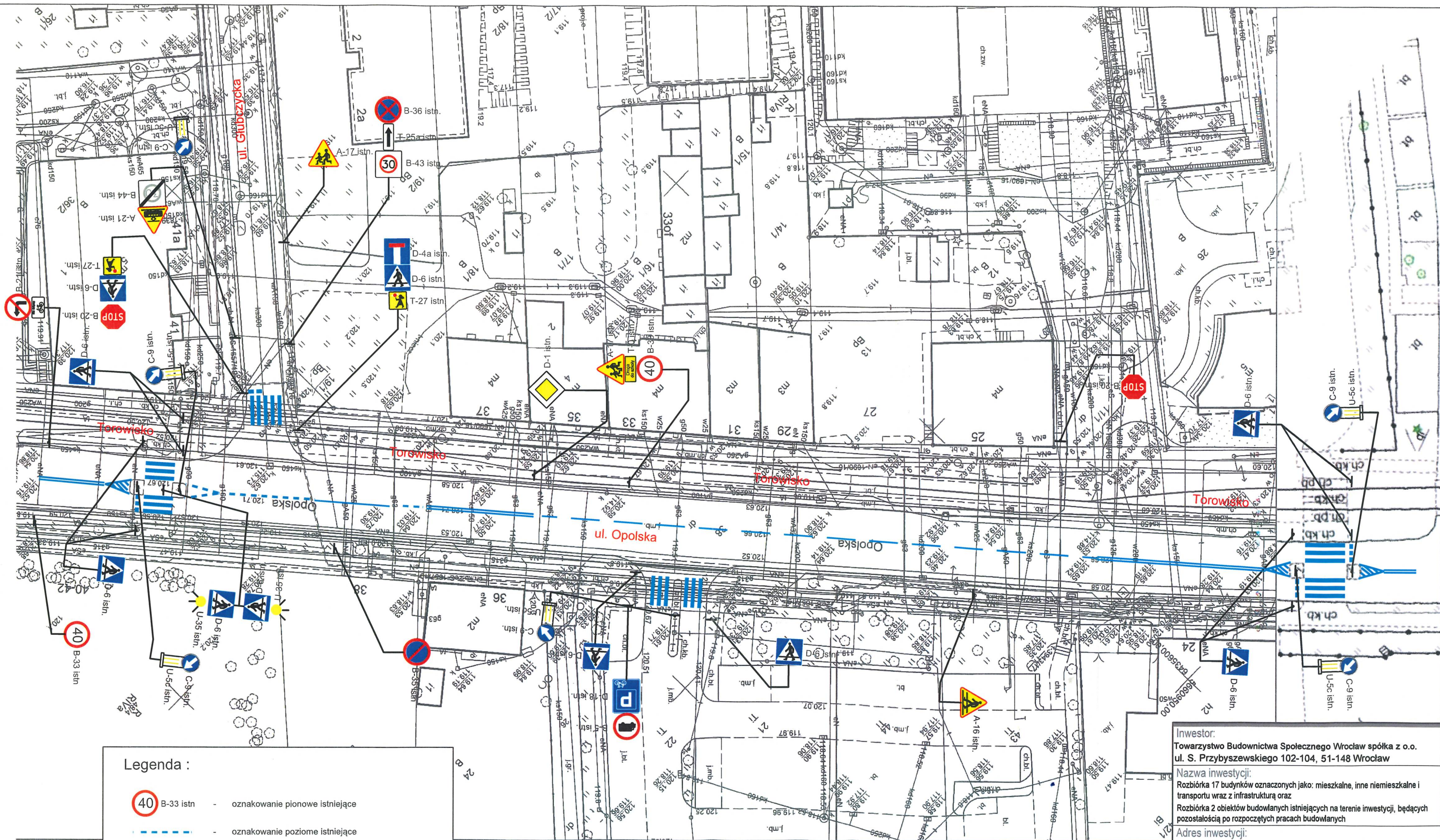
Faza Projektu	Projekt rozbiórki			
Temat Rysunku	Zagospodarowanie terenu			
Funkcja i zakres	Projektant	Numer Uprawnień	Data	Podpis
Projektant	mgr inż. arch. Karol Sitarski	182/SWOKK/2014	Lipiec 2025	
Rew.:	Skala: 1:500	Branża: Drogowa	Nr rys:	2

**Legenda :**

- Teren inwestycji

- Miejsce do czyszczenia kół pojazdów





**Legenda :**

- B-33 istn. - oznakowanie pionowe istniejące
- oznakowanie poziome istniejące
- obszar wyłączony z ruchu
- A-14 proj. - projektowane oznakowanie tymczasowe
- projektowane zapory U-20d

**Inwestor:**  
Towarzystwo Budownictwa Społecznego Wrocław spółka z o.o.  
ul. S. Przybyszewskiego 102-104, 51-148 Wrocław

**Nazwa inwestycji:**  
Rozbiórka 17 budynków oznaczonych jako: mieszkalne, inne niemieszkalne i transportu wraz z infrastrukturą oraz  
Rozbiórka 2 obiektów budowlanych istniejących na terenie inwestycji, będących pozostałościami po rozpoczętych pracach budowlanych

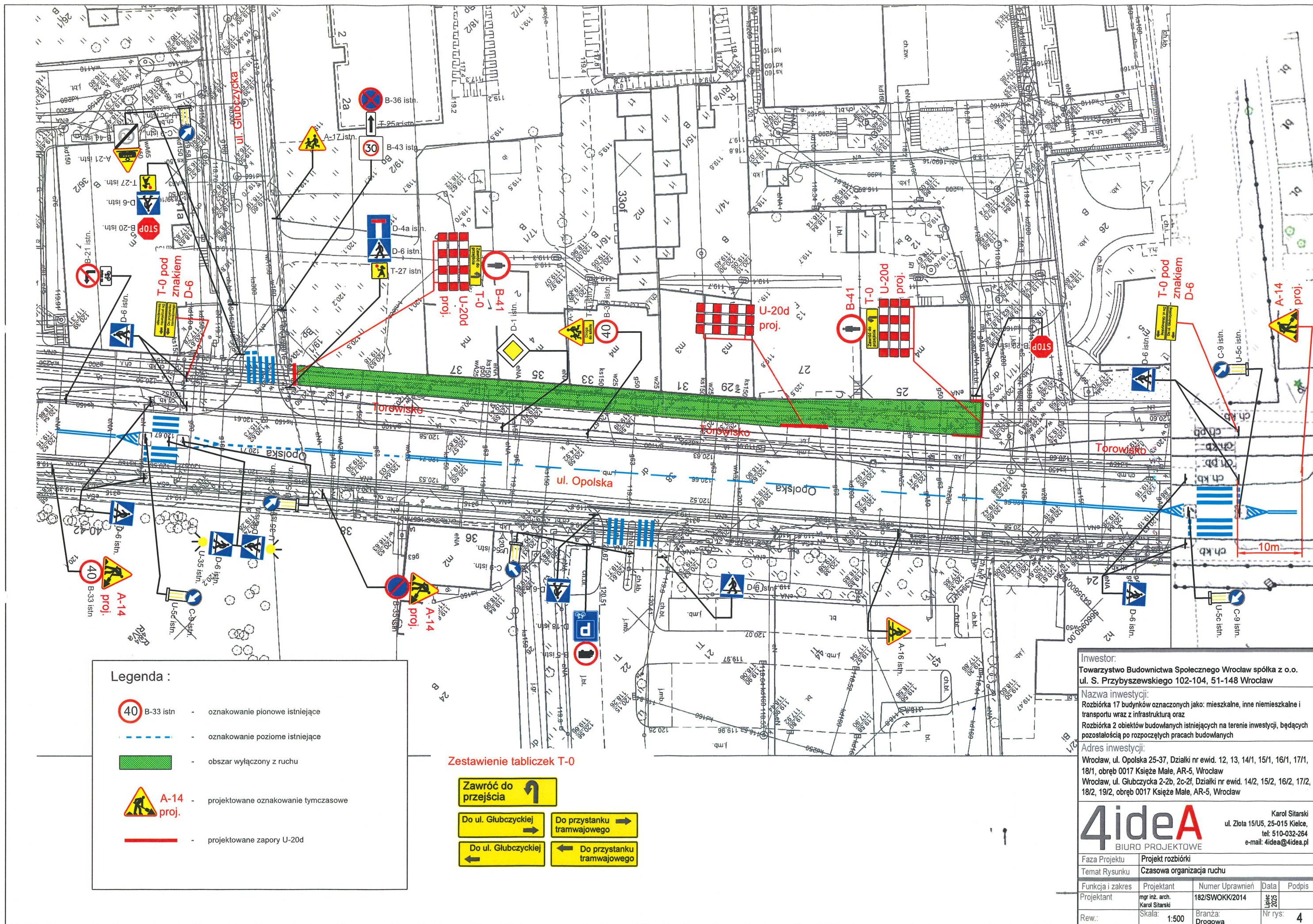
**Adres inwestycji:**  
Wrocław, ul. Opolska 25-37, Działki nr ewid. 12, 13, 14/1, 15/1, 16/1, 17/1, 18/1, obręb 0017 Księża Małe, AR-5, Wrocław  
Wrocław, ul. Głęboczyńska 2-2b, 2c-2f, Działki nr ewid. 14/2, 15/2, 16/2, 17/2, 18/2, 19/2, obręb 0017 Księża Małe, AR-5, Wrocław

**4idea**  
BIURO PROJEKTOWE

Karol Sitarski  
ul. Złota 15/U5, 25-015 Kielce,  
tel: 510-032-264  
e-mail: 4idea@4idea.pl

Faza Projektu	Projekt rozbiórki			
Temat Rysunku	Istniejąca organizacja ruchu			
Funkcja i zakres	Projektant	Numer Uprawnień	Data	Podpis
Projektant	mgr inż. arch. Karol Sitarski	182/SWOKK/2014	12.2025	
Rew.:	Skala: 1:500	Branża: Drogową	Nr rys:	3





Legenda :

- B-33 istn. - oznakowanie pionowe istniejące
- oznakowanie poziome istniejące
- obszar wyłączony z ruchu
- A-14 proj. - projektowane oznakowanie tymczasowe
- projektowane zapory U-20d

Zestawienie tabliczek T-0

Zawróć do przejścia

Do ul. Głubczyckiej

Do przystanku tramwajowego

Do ul. Głubczyckiej

Do przystanku tramwajowego

Inwestor:  
Towarzystwo Budownictwa Społecznego Wrocław spółka z o.o.  
ul. S. Przybyszewskiego 102-104, 51-148 Wrocław

Nazwa inwestycji:  
Rozbiórka 17 budynków oznaczonych jako: mieszkalne, inne niemieszkalne i transportu wraz z infrastrukturą oraz  
Rozbiórka 2 obiektów budowlanych istniejących na terenie inwestycji, będących pozostałościami po rozpozczętych pracach budowlanych

Adres inwestycji:  
Wrocław, ul. Opolska 25-37, Działki nr ewid. 12, 13, 14/1, 15/1, 16/1, 17/1, 18/1, obręb 0017 Księża Małe, AR-5, Wrocław  
Wrocław, ul. Głubczycka 2-2b, 2c-2f, Działki nr ewid. 14/2, 15/2, 16/2, 17/2, 18/2, 19/2, obręb 0017 Księża Małe, AR-5, Wrocław

**4ideaA**  
BIURO PROJEKTOWE

Karol Sitarski  
ul. Złota 15/U5, 25-015 Kielce,  
tel: 510-032-264  
e-mail: 4idea@4idea.pl

Faza Projektu	Projekt rozbiórki			
Temat Rysunku	Czasowa organizacja ruchu			
Funkcja i zakres	Projektant	Numer Uprawnień	Data	Podpis
Projektant	mgr inż. arch. Karol Sitarski	182/SWOKK/2014	15.05.2025	
Rew.:	Skala: 1:500	Branża: Drogową	Nr rys:	4